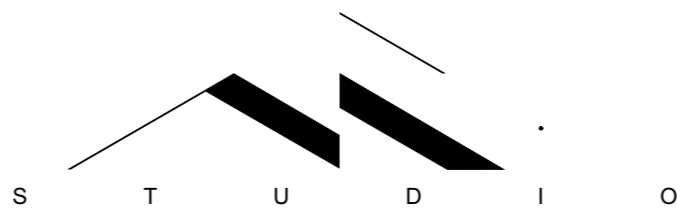


ДИЗАЙН - ПРОЕКТ КВАРТИРЫ В ЖК "БОТАНИКА"
ОБЩЕЙ ПЛОЩАДЬЮ 54 КВ.М ПО УЛ. УФИМСКОЕ ШОССЕ 24

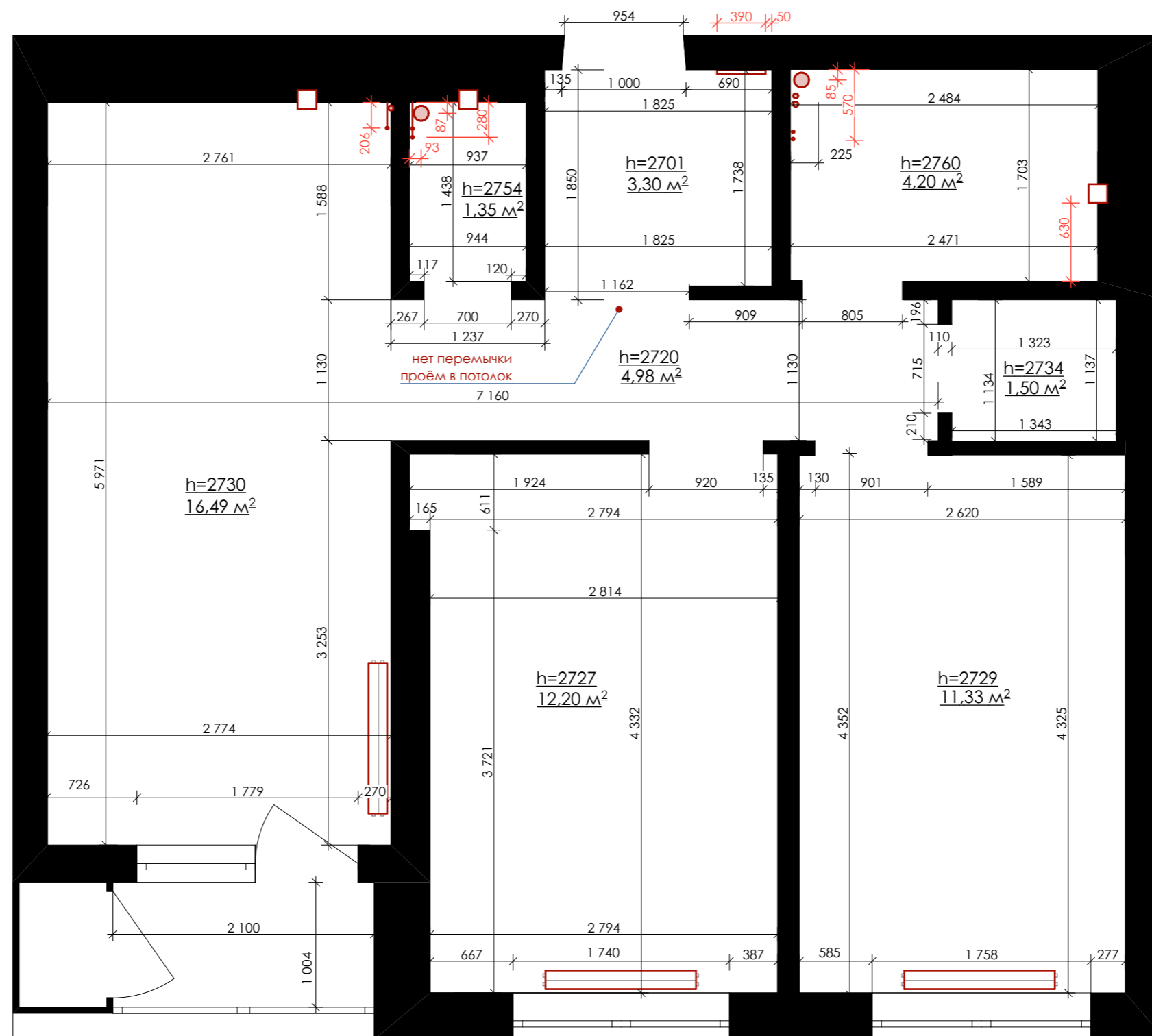
АЛЬБОМ РАБОЧИХ ЧЕРТЕЖЕЙ И ВИЗУАЛИЗАЦИЙ





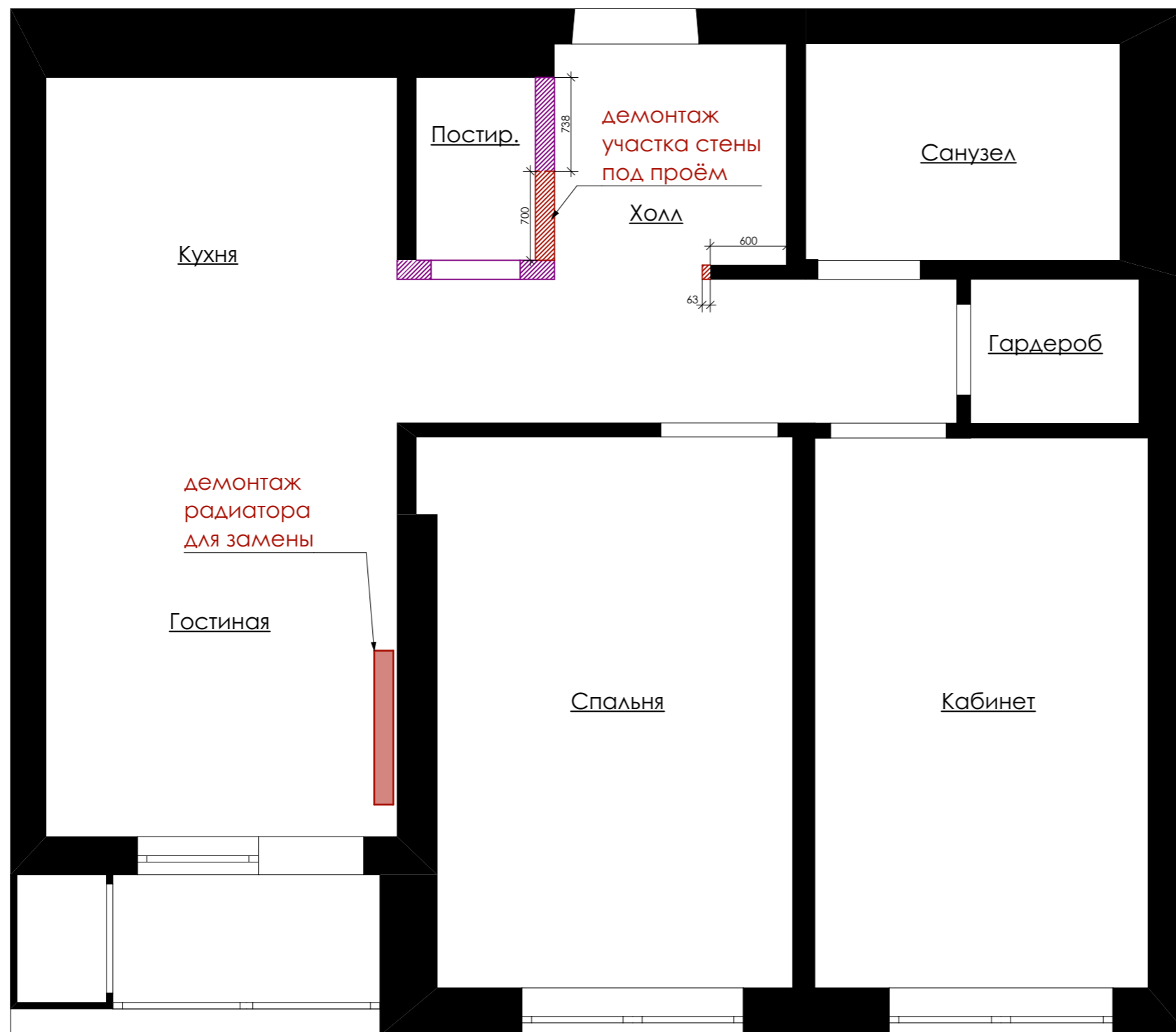
№	Наименование
1	Ведомость листов альбома
2	Обмерный план
3	Демонтаж
4	План монтажа перегородок
5	План расстановки мебели
6	Схема расположения розеток
7	Схема расположения и привязки выключателей
8	План расположения освещения
9	План потолка
10	План пола
11	План отделки
12	Развёртка холла, коридора, кухни-гостиной
13	Развёртка спальни, кабинета, гардероба
14	Развёртка санузла и постирочной
15	Кухня, кабинет, холл, санузел (схемы мебели)
16	Спецификация отделочных материалов и электрики

№	Наименование
17	Комплектация приборов и оборудования
18	Комплектация мебели
19	Комплектация дверей
20	Визуализация кухни-гостиной
21	Визуализация кухни-гостиной
22	Визуализация кухни-гостиной
23	Визуализация спальни
24	Визуализация спальни
25	Визуализация кабинета
26	Визуализация кабинета
27	Визуализация кабинета
28	Визуализация санузла
29	Визуализация коридора
30	Визуализация коридора
31	Визуализация постирочной и лоджии



Примечания:

1. Данный лист смотреть совместно с планом демонтажа, планом монтажа, планом расстановки мебели и планом расположения электрики.
2. Высота потолков дана от плиты.

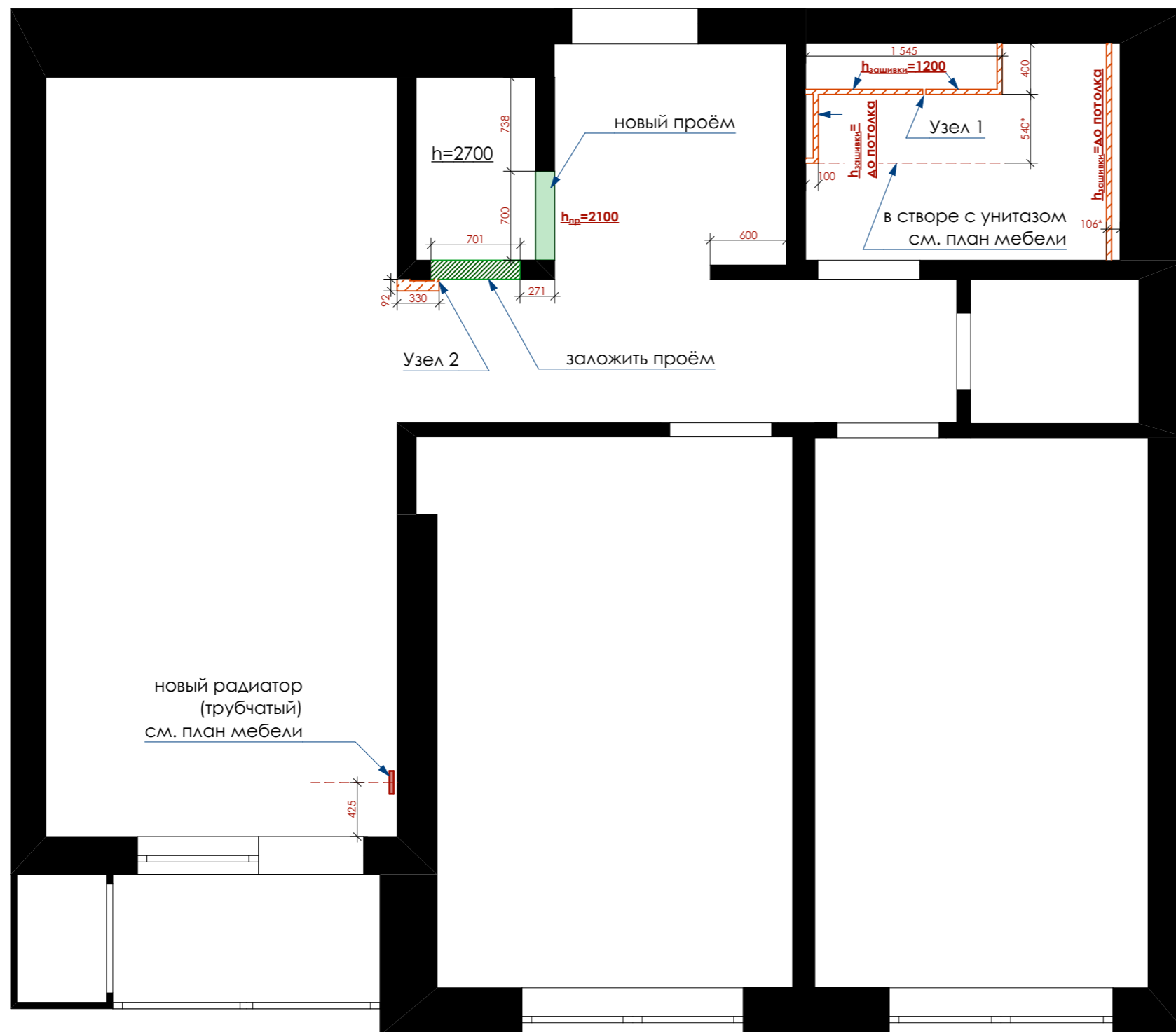


Условные обозначения:

Обозначение	Наименование
	Демонтаж стены/участка стены
	Демонтаж батареи
	Стены, в которых изменяются проёмы

Примечания:

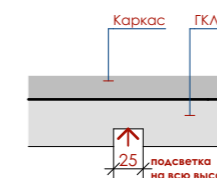
1. Данный лист смотреть совместно с планом демонтажа, планом освещения.
2. В гостиной деонтировать радиатор для последующей замены на трубчатый. См. план мебели и развёртки.
3. В постирочной перенос проёма - см. план монтажа.



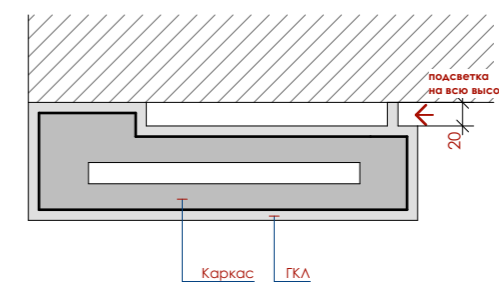
Условные обозначения:

Обозначение	Наименование
	Стены, в которых изменяются проёмы
	Возводимые стены и перегородки
	Возводимые перемычки
	Возводимые перегородки ГКЛ

Узел 1

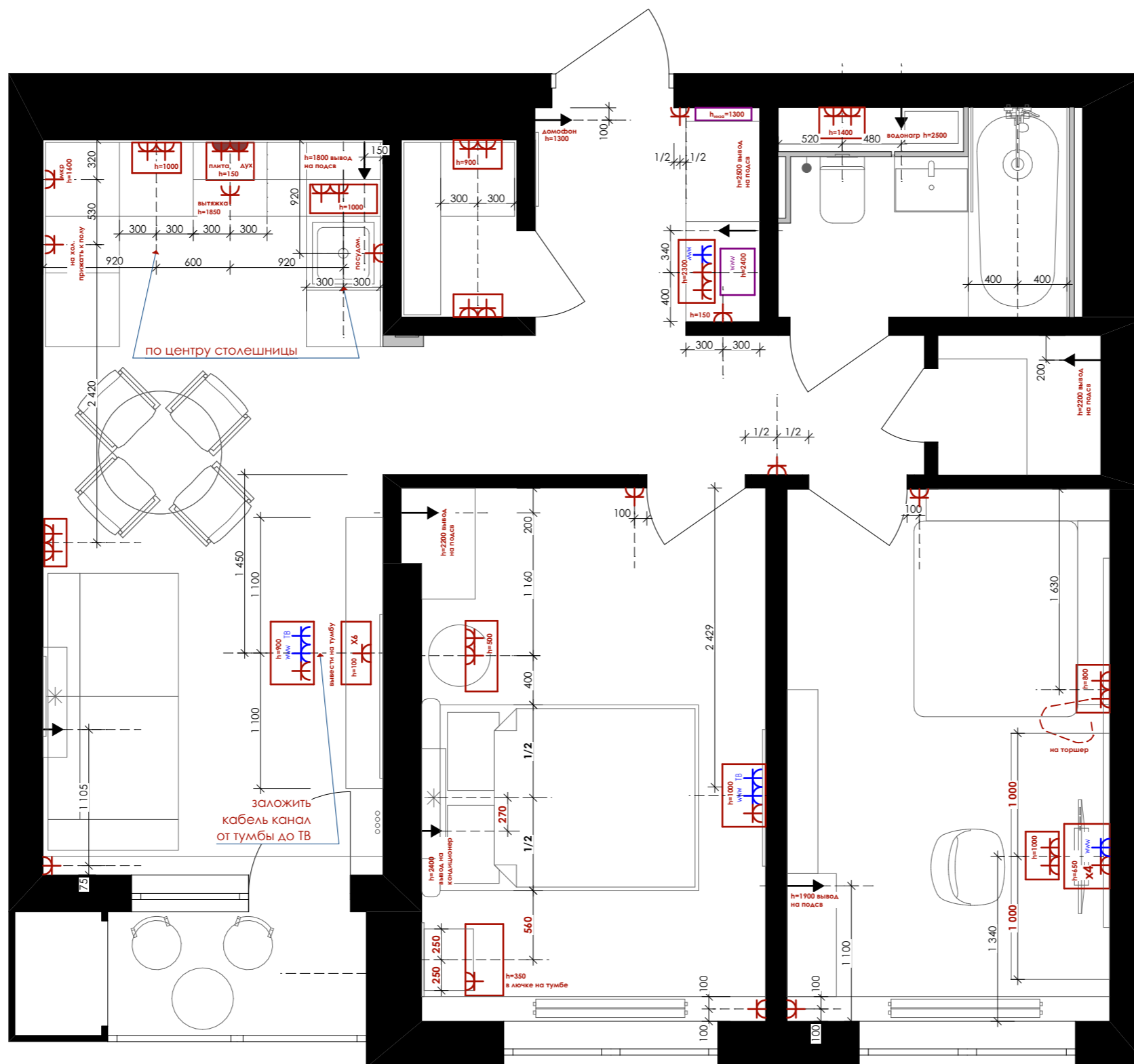


Узел 2



Примечания:

1. Данный лист смотреть совместно с планом демонтажа, планом монтажа, планом расстановки мебели, планом расположения освещения, планом полов, планом потолков.
2. Высота проёмов дана от плиты.
3. **Важно!** Обратит внимание на возведение перегородки в санузле.
4. Обратит внимание на зашивки ГКЛ и встроенные в них подсветки.
5. В санузле зашивка в створе с унитазом. Уточнить модель унитаза ДО возведения зашивки.
6. Зашивка в зоне ванной - уточнить ДО начала монтажа модель ванны.

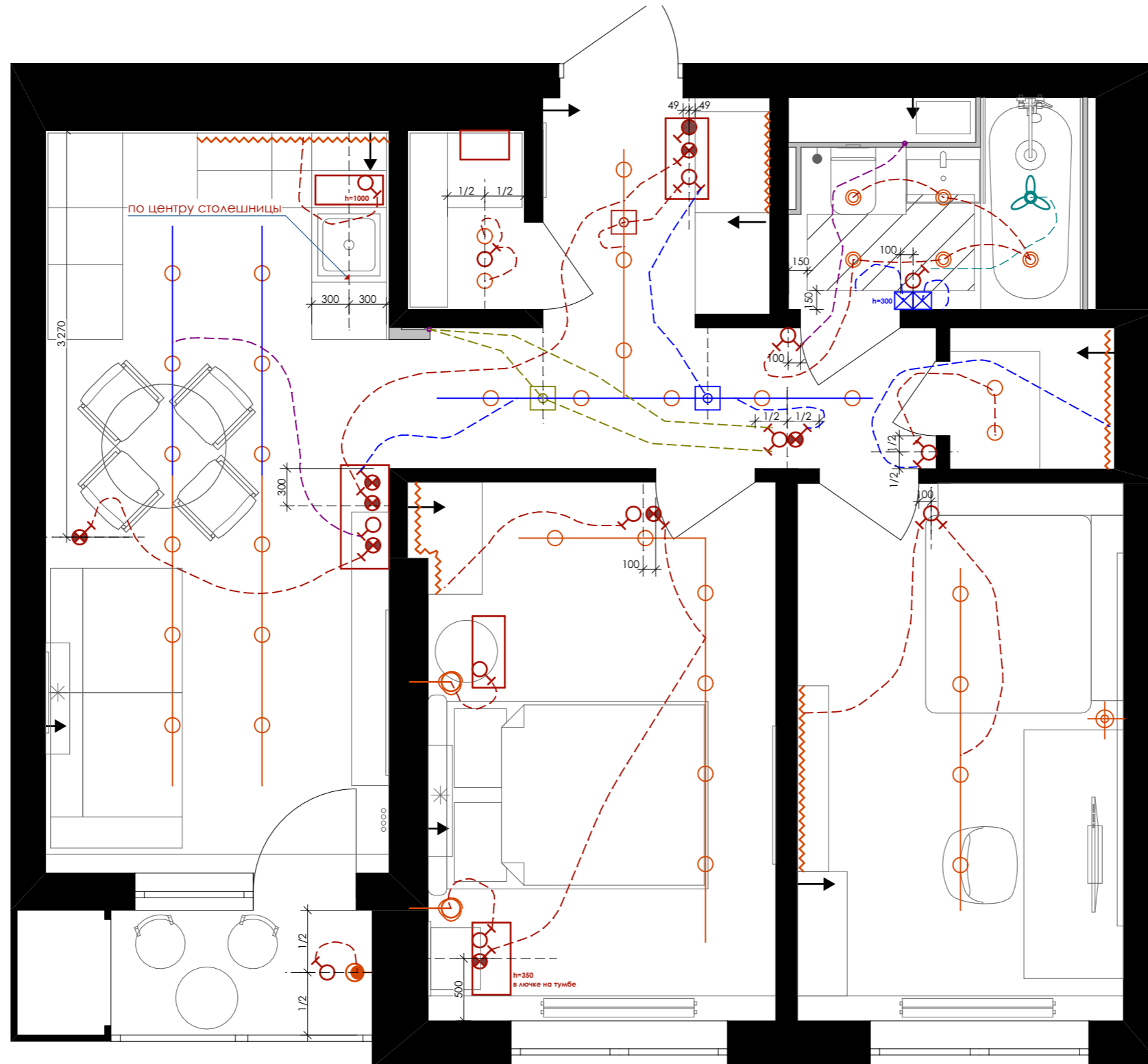


Условные обозначения:

Обозначение	Наименование
	Розетка. h=300, кроме исключений
	Розетка силовая
	Розетки в единой рамке
	Розетка wi-fi роутера
	Розетка телевизионная
	Вывод
	Теплый пол
	Wi-fi роутер (коробочка)
	Датчик движения
	Электрический щиток

Примечания:

1. Данный лист смотреть совместно с планом монтажа, планом расстановки мебели, планом расположения освещения, планом полов, планом потолков.
2. Размеры высот указаны от чистового пола.
3. Размеры расстояния розеток от стен указаны без учета чистовой отделки.
4. Розетки в спальне встроены в мебель (тумбы). В гостиной и кабинете так-же розетки, встроены в мебель.
5. В гостиной провести кабель-канал к тв.
6. В санузле в конструкции стены заложено устройство тёплого пола. Обратит внимание при монтаже
7. Роутер расположить в верхней полке шкафа
8. **Важно!** Привязки розеток и выключателей даны от проёма.

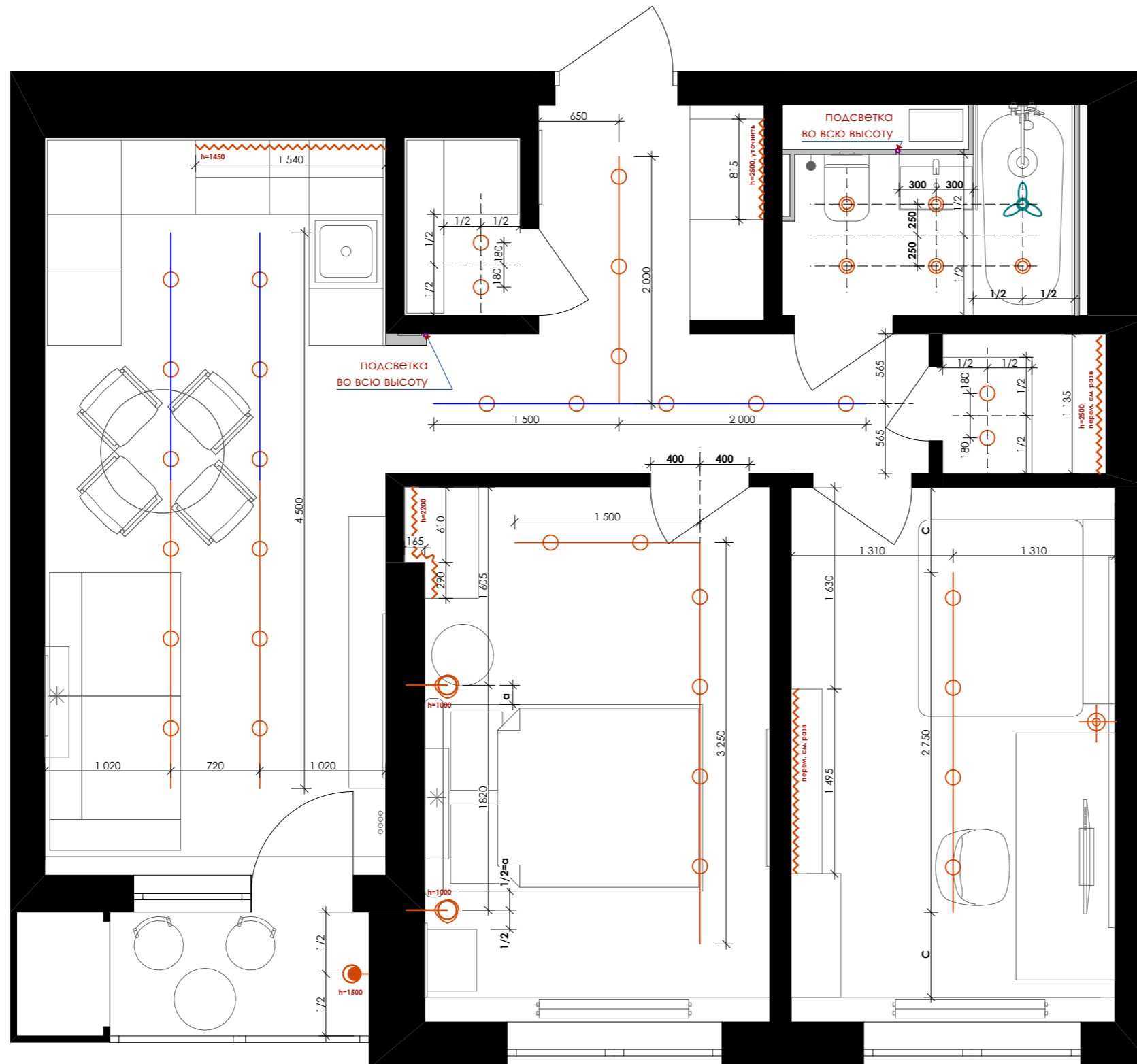


Условные обозначения:

Обозначение	Наименование
	Розетка. h=300, кроме исключений
	Розетка силовая
	Розетки в единой рамке
	Розетка wi-fi роутера
	Розетка телевизионная
	Вывод
	Теплый пол
	Wi-fi роутер (коробочка)
	Датчик движения
	Электрический щиток
	Выкл. теплого пола
	Проходной выключатель
	Мастер-выключатель
	Выключатель. h=900, кроме исключений
	Выключатель двухклавишный. h=900, кроме исключений
	Выключатель в рамке
	Вентилятор потолочный

Примечания:

1. Данный лист смотреть совместно с планом демонтажа, планом монтажа, планом расстановки мебели, планом расположения розеток, планом расположения освещения, планом полов, планом потолков.
2. Размеры высот указаны от чистового пола.
3. Размеры расстояния розеток от стен указаны без учета чистовой отделки.
4. Выключатели в гостиной встроены в мебель.
5. Выключатели в спальне врезаны в тумбу.
- 6. Важно!** Привязки розеток и выключателей даны от проёма.

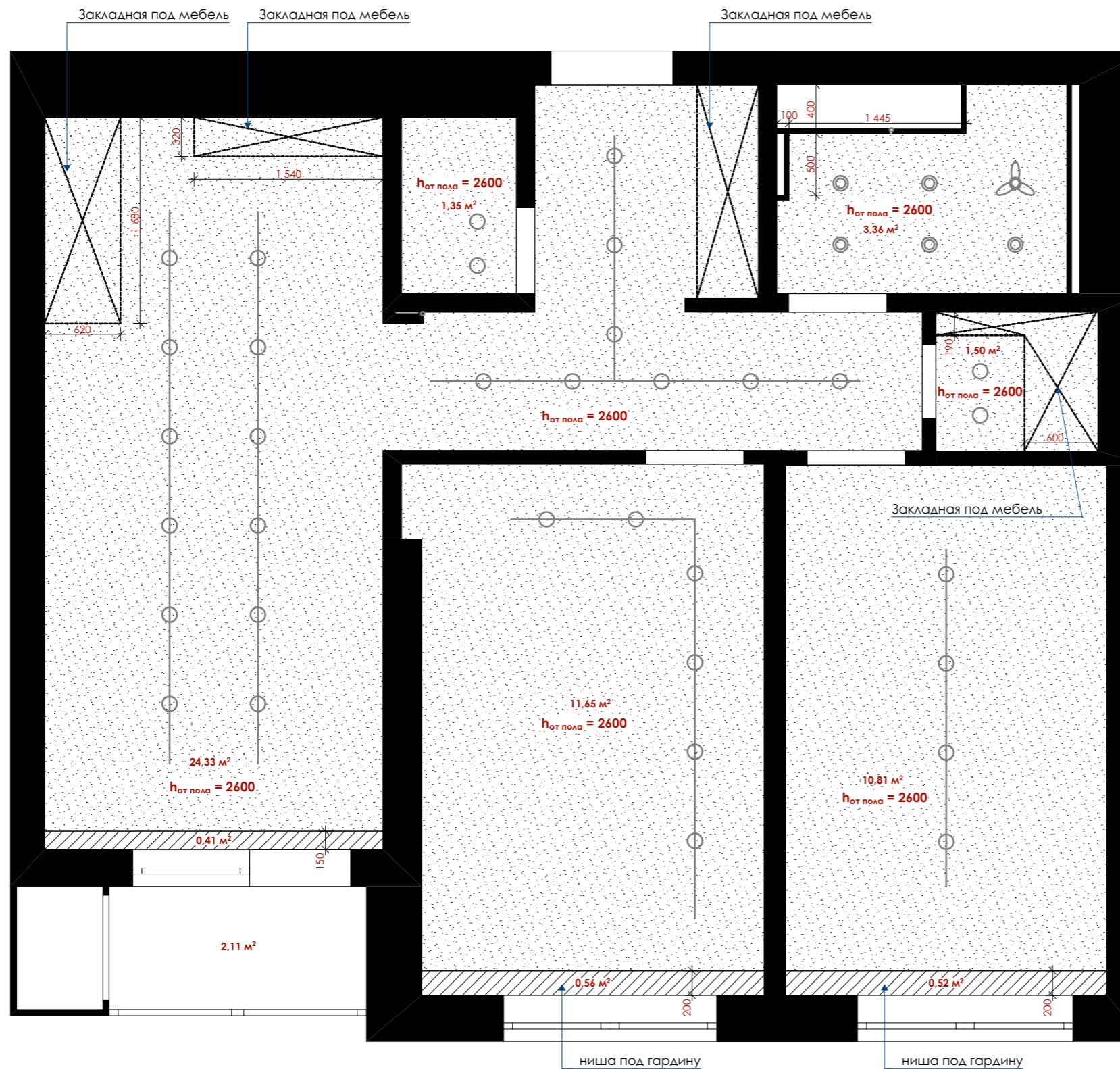


Условные обозначения:

Обозначение	Наименование
	Светильник трековый
	Торшер
	Светильник накладной (тубус поворотный)
	Бра, тип 1
	Бра, тип 2
	LED подсветка
	Встроенный светильник

Примечания:

1. Данный лист смотреть совместно с планом монтажа, планом расстановки мебели, планом расположения розеток, планом выключателей, планом полов, планом потолков, развёртками.
2. Размеры высот указаны от чистового пола.
3. Размеры расстояния розеток от стен указаны без учета чистовой отделки.
4. Количество трековых светильников уточнить расчётом.
5. **Важно!** Обратит внимание на интегрированные подсветки. Уточнить высоты по месту совместно с производителем мебели и натяжного потолка.

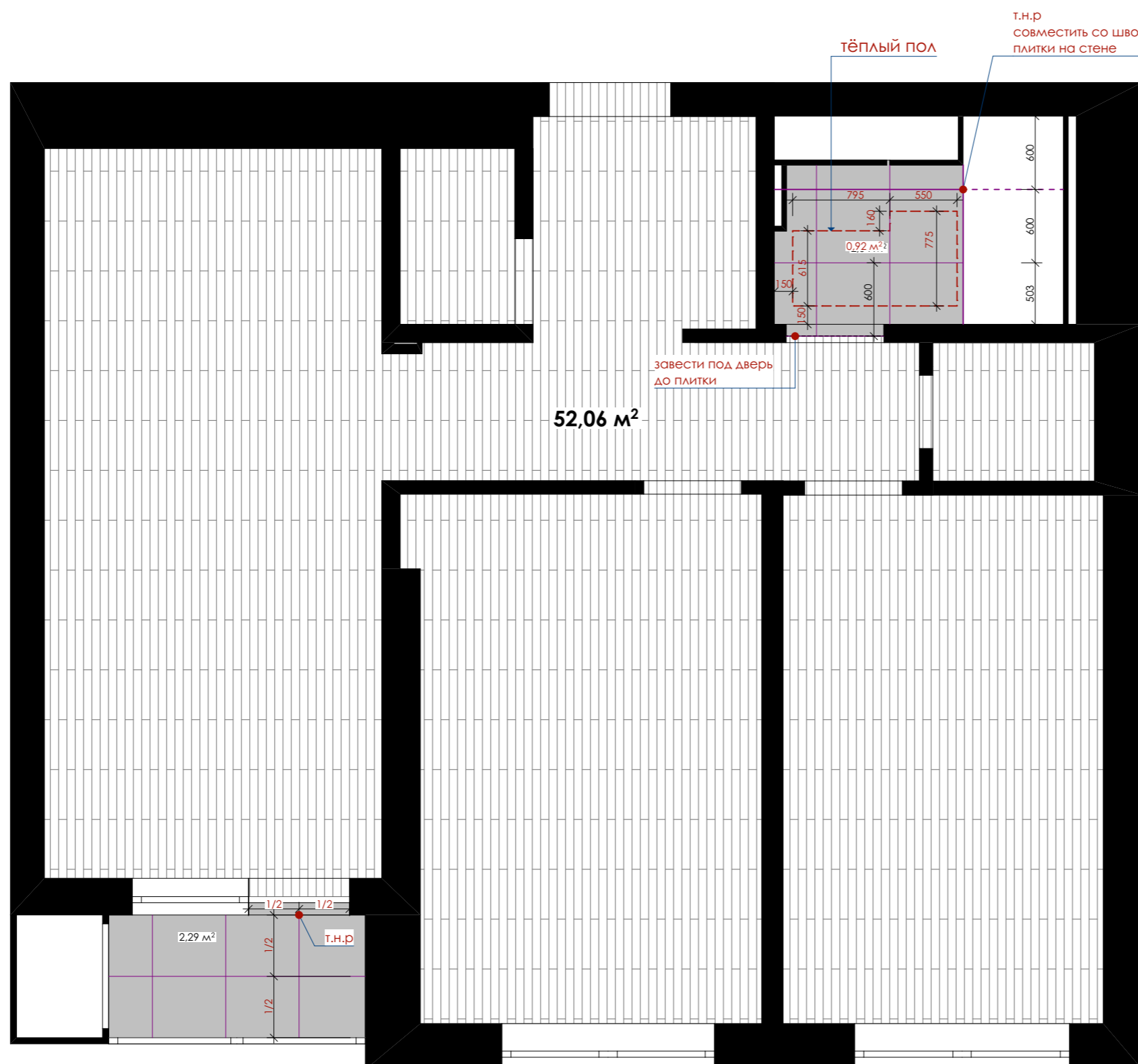


Условные обозначения

Обозначение	Наименование
	Покраска белая
	Потолок натяжной матовый белый
	Бетонный потолок, покрытый лаком

Примечания:

1. Данный лист смотреть совместно с планом демонтажа, планом монтажа, планом расстановки мебели, планом расположения освещения, планом полов.
2. Предусмотреть закладные для встроенной мебели.
3. Габариты даны без учёта чистовой отделки.
- 4. Важно!** Подшивка потолка минимальная. Таким образом, чтобы высота в чистоте по всей квартире была 2600.



Условные обозначения

Обозначение	Наименование
	Кварц винил
	Плитка серая ITALON Millenium Silver 600x1200 мм.

Примечания:

1. Данный лист смотреть совместно с планом монтажа, планом расстановки мебели, планом расположения освещения, планом потолков, планом расположения освещения, планом розеток и планом выключателей, а также развёртками.
2. **Важно!** Обратите внимание на раскладку плитки в санузле. См. совместно с развёртками.
3. Укладка кварцвинила без плинтусов. Стыки со стенами скрыть герметиком или компенсатором в цвет пола.
4. Плитку в санузле начать выкладывать после установки ванны.
5. **Важно!** Швы плитки на полу должны совпасть с плиткой на стене за ванной. См. развёртки



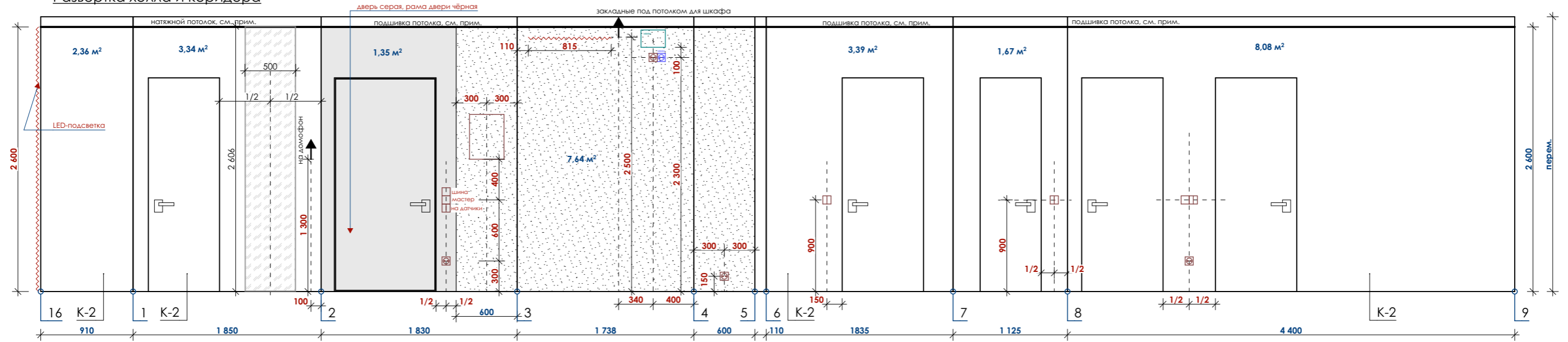
Ведомость отделочных материалов стен:

Обозначение	Наименование
K-1	Покраска дешевая
K-2	Покраска белая
K-3	Покраска темно-серая
K-4	Плитка ITALON Серфейс Стил 600x600 мм.
K-5	Плитка ITALON Серфейс Стил 600x1200мм.
K-6	Покраска серая светлая в цвет K-5
K-7	Плитка ITALON Серфейс Стил 600x1200мм.
K-8	Покраска светло-серая
K-9	МДФ-панель, покраска белая, установка мебельщиками

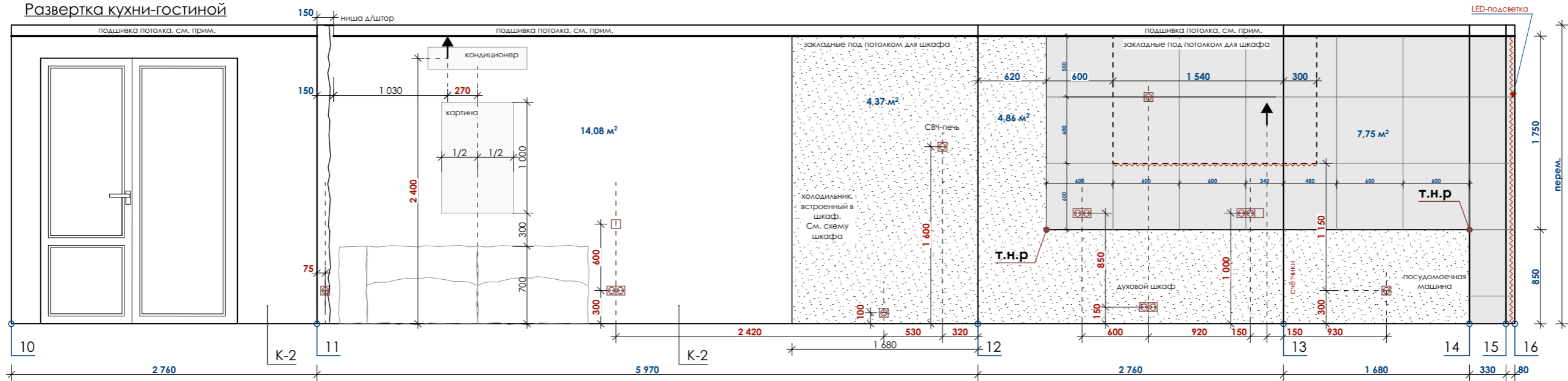
Примечания:

1. Данный лист смотреть совместно с планом демонтажа, планом монтажа, планом расстановки мебели, планом расположения освещения, планом полов, планом потолков.
2. Отделку встроенных шкафов см. схемы мебели.
- 3. Важно!** Обратит внимание на возведение перегородок в санузле и в кухне (13-14-15).
4. Двери в цвет стен.
5. Входная дверь серая, в цвет стены, с чёрной рамой.

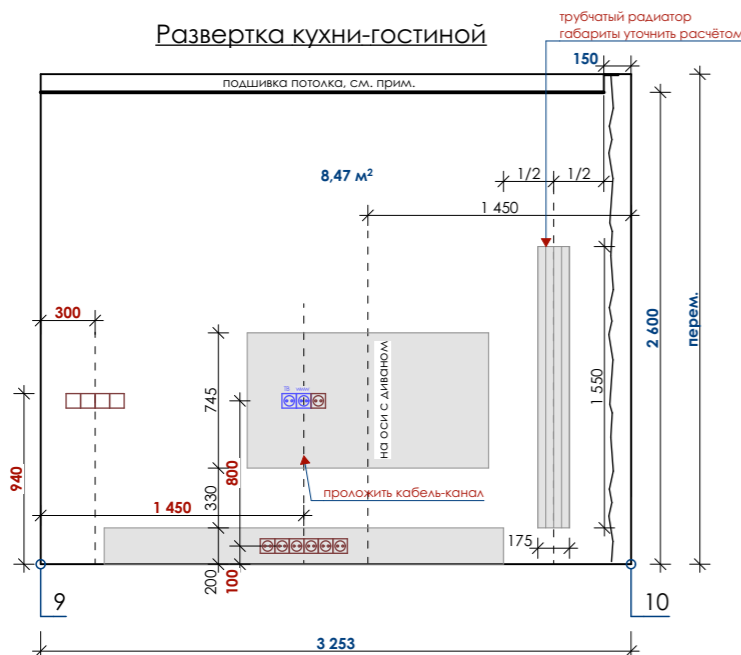
Развертка холла и коридора



Развертка кухни-гостиной



Развертка кухни-гостиной



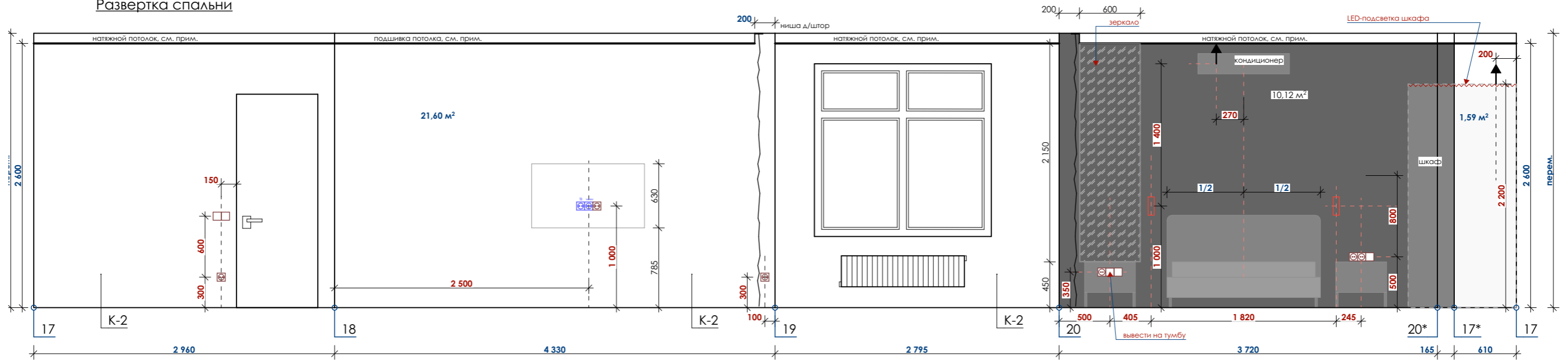
Отделочные материалы стен:

Обозначение	Наименование	Кол-во
K-1	Покраска дешевая	16,87 м²
K-2	Покраска белая	41,39 м²
K-4	Плитка серая светлая 600x600 мм.	7,76 м²
K-8	Покраска серая светлая	1,35 м²

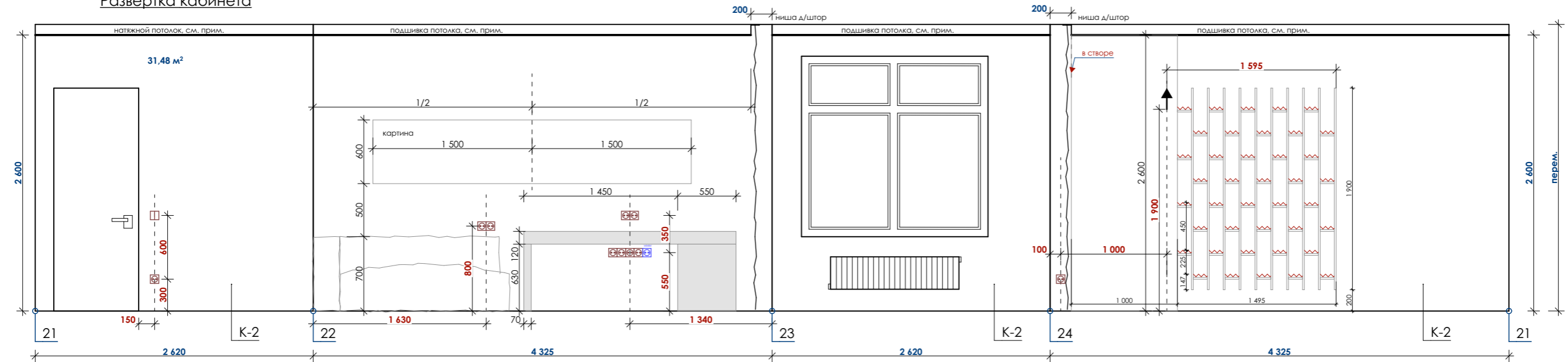
Примечания:

1. Смотреть данный лист совместно с визуализациями, планами и чертежами мебели.
2. Количество материалов указано без запаса.
3. ВАЖНО! Везде сделать идеальный, аккуратный стык между стеной и полом.
4. За шкафами покраска дешевой белой краской.
5. Все размеры проектные, согласовать по месту.
6. Ведомость отделочных материалов указана только для стен, представленных на данном листе.
7. Площадь покраски указана без запаса.
8. Выота потолков в чистоте во всей квартире 2600, полы в одном уровне.
9. Привязки розеток, выключателей даны от проёмов.

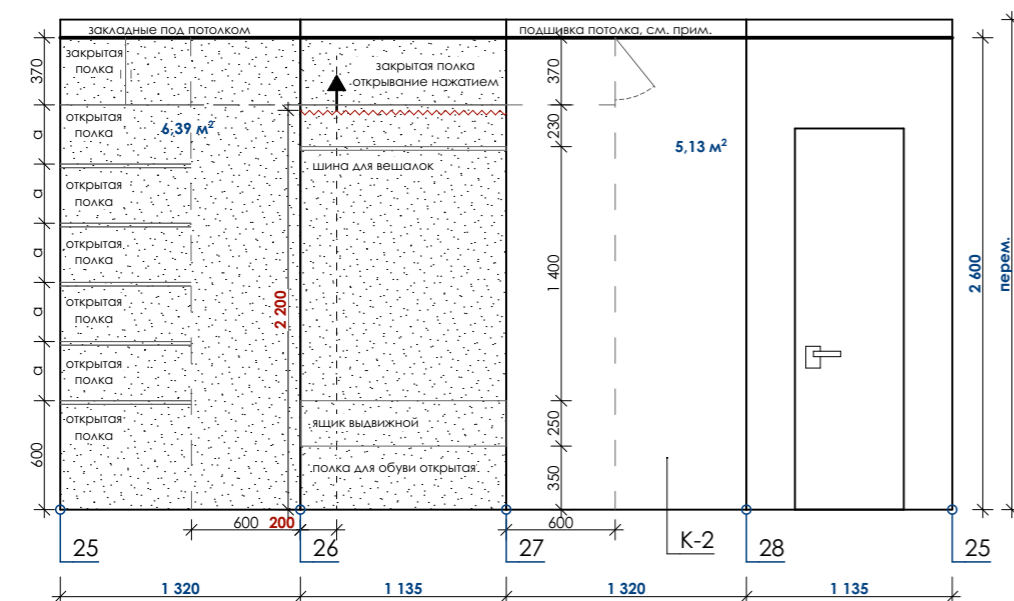
Развертка спальни



Развертка кабинета



Развертка гардероба

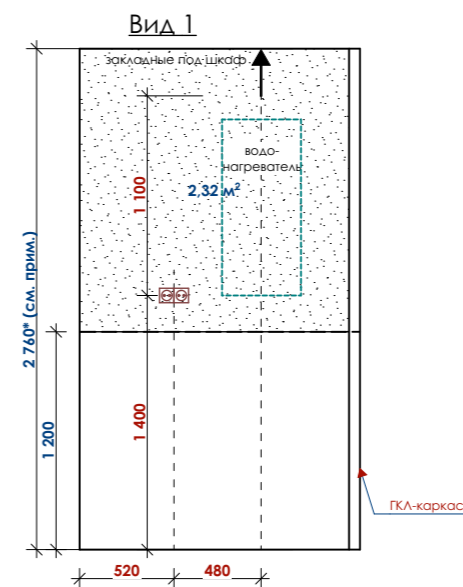
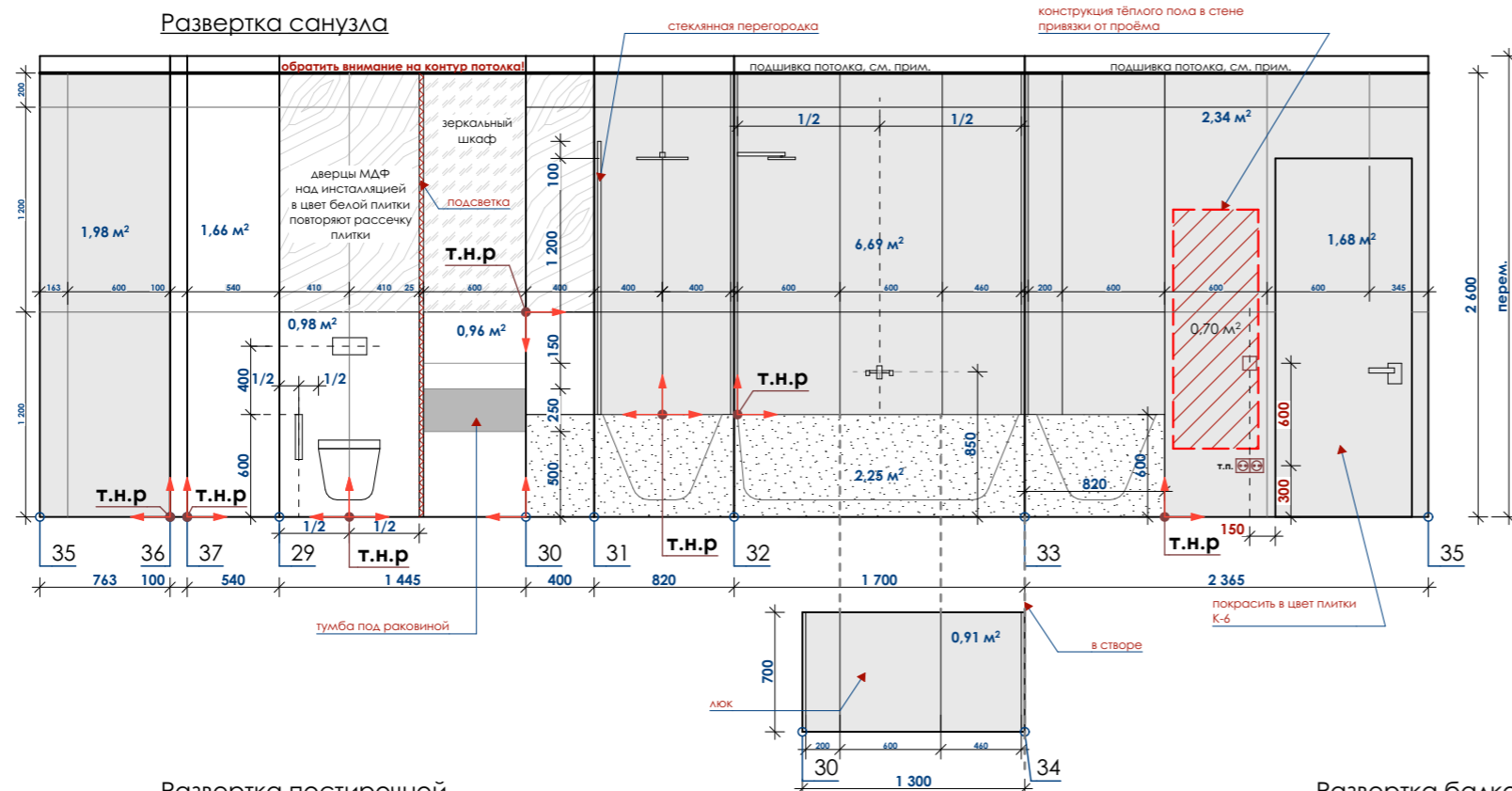


Отделочные материалы стен:

Обозначение	Наименование	Кол-во
K-1	Покраска дешевая	6,39 м²
K-2	Покраска белая	59,8 м²
K-3	Покраска тёмно-серая	10,12 м²

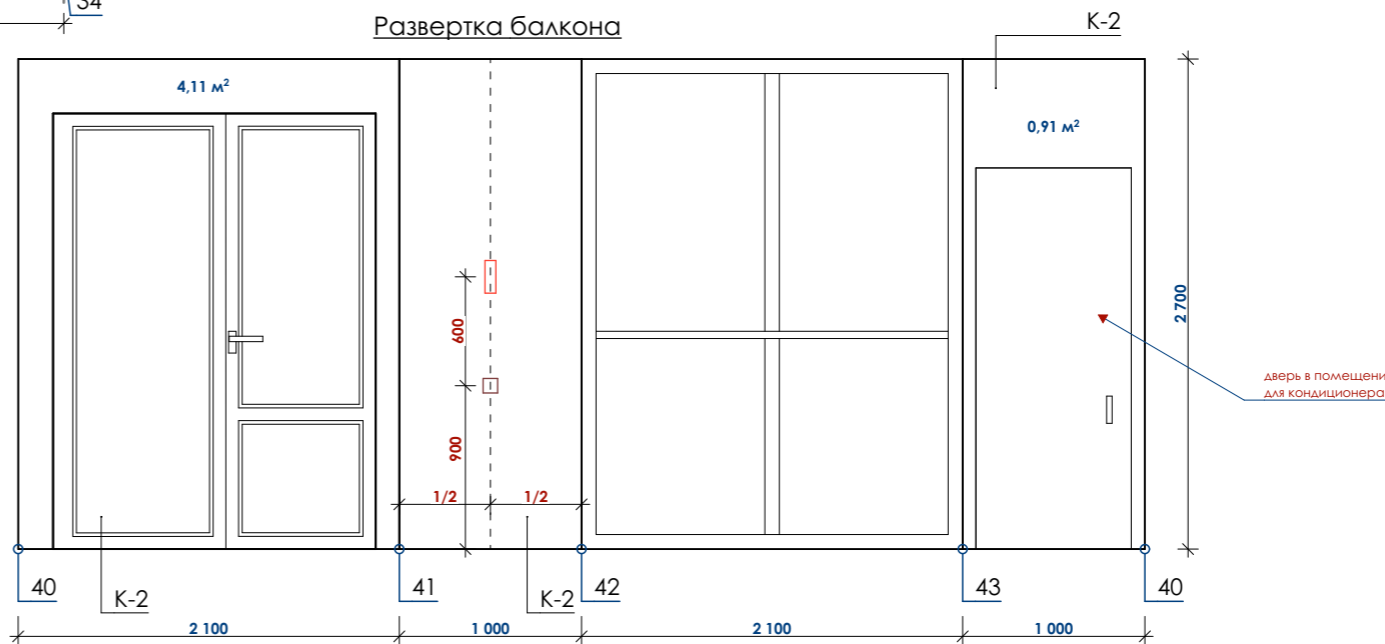
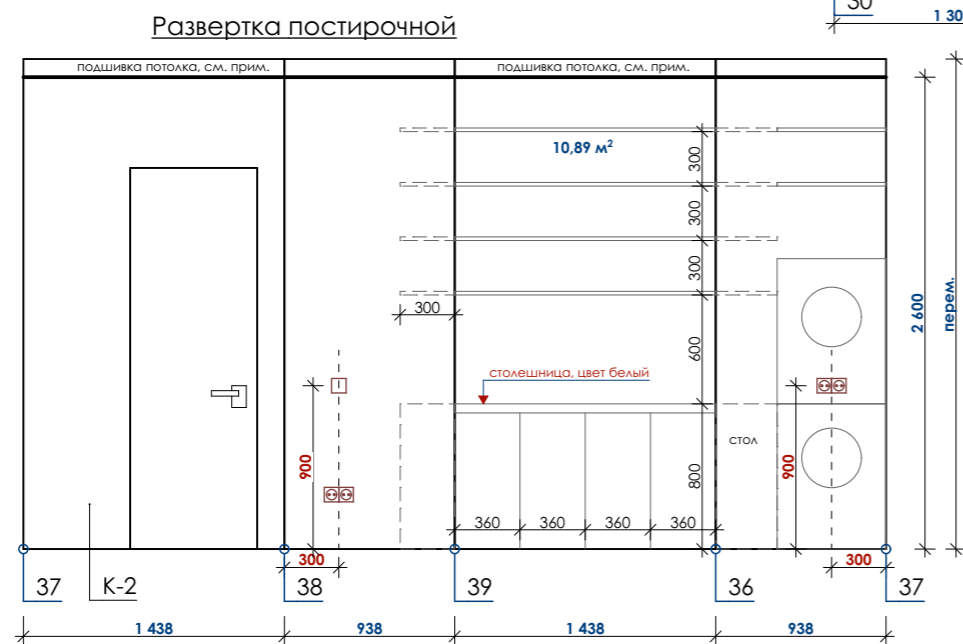
Примечания:

- Смотреть данный лист совместно с визуализациями, планами и чертежами мебели.
- Количество материалов указано без запаса.
- ВАЖНО! Везде сделать идеальный, аккуратный стык между стеной и полом.
- За шкафами покраска дешевой белой краской.
- Все размеры проектные, согласовать по месту.
- Ведомость отделочных материалов указана только для стен, представленных на данном листе.
- Площадь покраски указана без запаса.
- Высота потолков в чистоте во всей квартире 2600, полы в одном уровне.
- Привязки розеток и выключателей даны от проёмов.



Примечания:

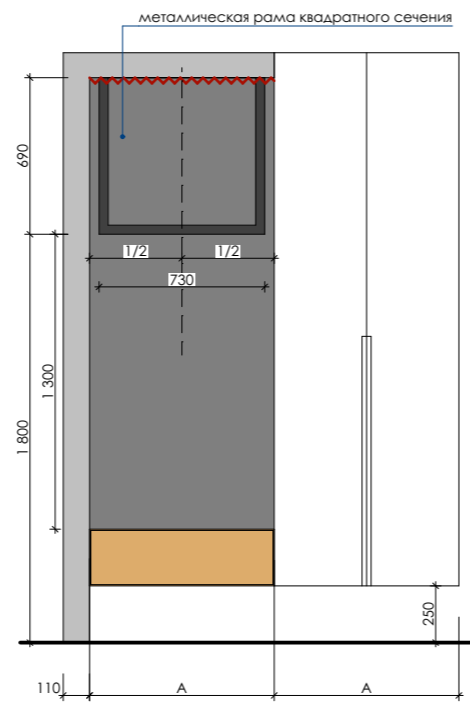
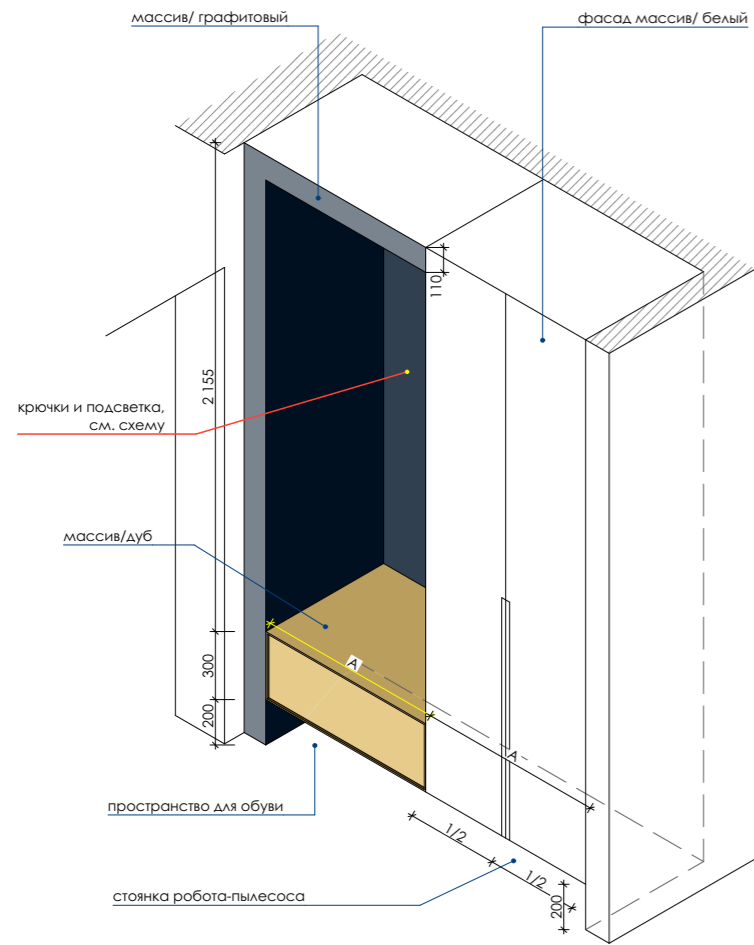
1. Смотреть данный лист совместно с визуализациями, планами и чертежами мебели.
2. Количество материалов указано без запаса.
3. ВАЖНО! Везде сделать идеальный, аккуратный стык между стеной и полом.
4. За шкафами покраска дешевой белой краской.
5. Все размеры проектные, согласовать по месту.
6. Ведомость отделочных материалов указана только для стен, представленных на данном листе.
7. Площадь покраски указана без запаса.
8. Высота потолков в чистоте во всей квартире 2600, полы в одном уровне.
9. В санузле в зоне шкафа над инсталляцией выполнить зашивку потолка по контуру шкафа, шкаф на всю высоту от плиты до плиты.
10. Привязки розеток, выключателей и тёплого пола даны от проёмов! См. план



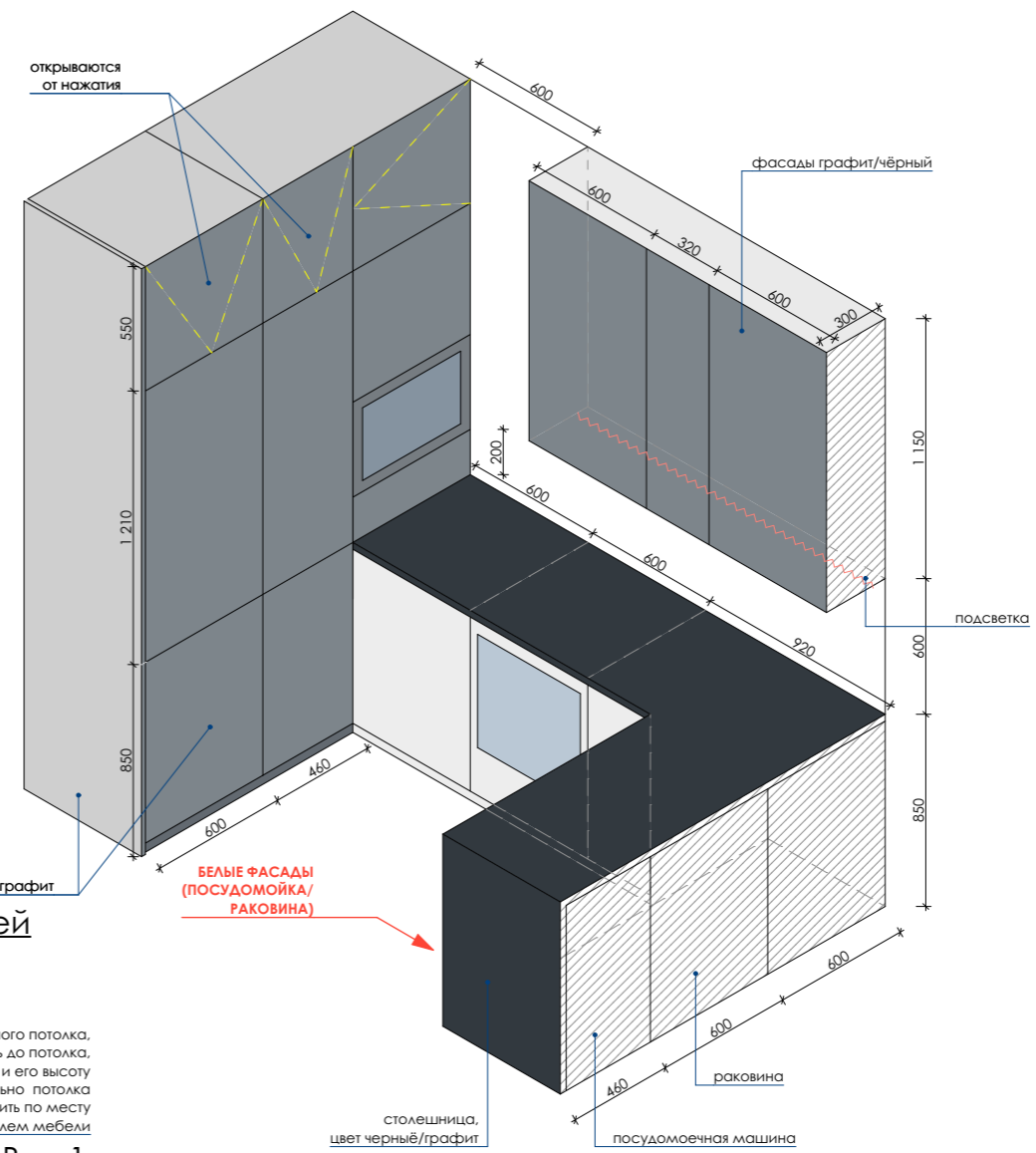
Отделочные материалы стен:

Обозначение	Наименование	Кол-во	Обозначение	Наименование	Кол-во
К-5	Плитка серая светлая 600x1200 мм.	11,91 м²	К-7	Плитка белая 600x1200 мм.	3,56 м²
К-6	Покраска серая в цвет К-5	1,68 м²	К-1	Покраска дешёвая	4,52 м²
			К-2	Покраска белая	15,91 м²

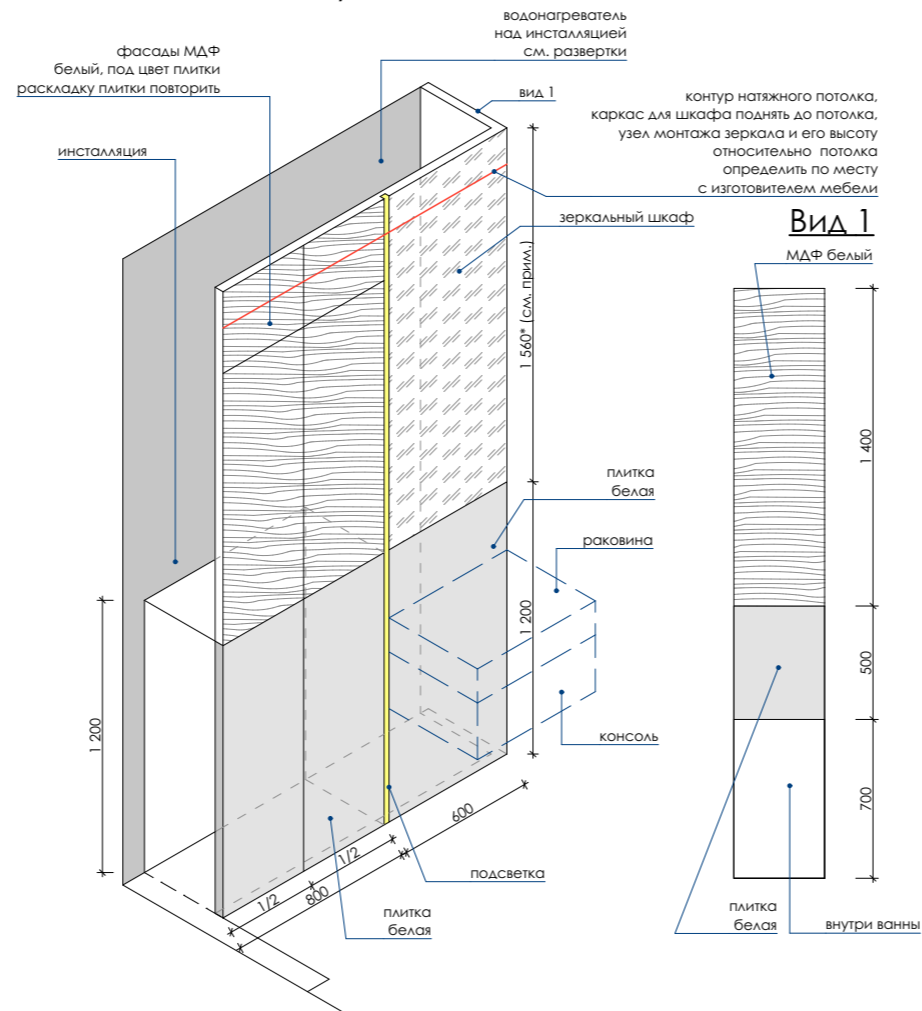
Холл. Шкаф



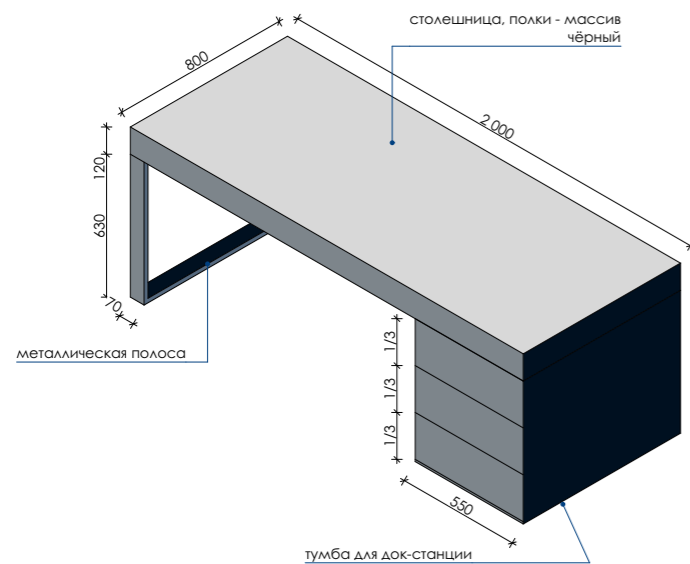
Кухня. Гарнитур



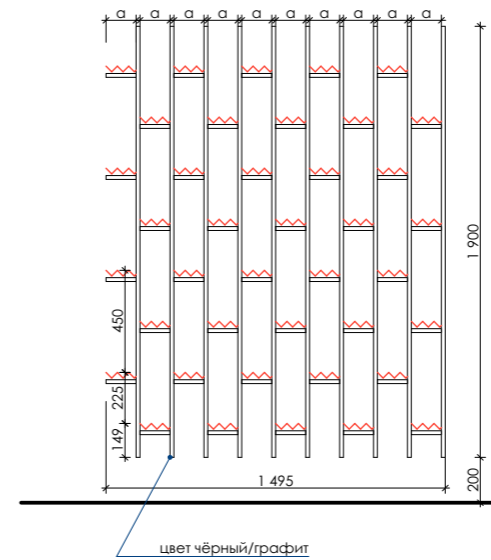
Санузел. Ниша над инсталляцией



Кабинет. Стол



Шкаф. Кабинет



Примечания:

1. Смотреть данный лист совместно с визуализациями, планами и развёртками.
2. Схемы являются принципиальными. уточнить с производителем мебели по фактическим замерам.
4. Обратит внимание на скрытые подсветки.
5. Все размеры проектные, согласовать по месту.

Ведомость потолочных покрытий:

Обозначение	Наименование	Кол-во
	Бетон (покрытый матовым лаком)	2,11 м2
	Покраска белая	1,49 м2
	Потолок натяжной матовый белый	53,57 м2

Ведомость отделочных материалов стен:

Обозначение	Наименование	Кол-во
К-1	Покраска дешевая	27,78 м ²
К-2	Покраска белая	117,1 м ²
К-3	Покраска тёмно-серая	10,12 м ²
К-4	Плитка серая светлая 600x600 мм.	7,76 м ²
К-5	Плитка серая светлая 600x1200мм.	11,91 м ²
К-6	Покраска серая в цвет К-5	1,68 м ²
К-7	Плитка белая 600x1200мм.	3,56 м ²
К-8	Покраска светло-серая	1,35 м ²

Ведомость напольных покрытий:

Обозначение	Наименование	Кол-во
	Кварц винил	52,06 м ²
	Плитка серая 600x600 мм.	4,35 м ²

Спецификация освещения, указанной в проекте:




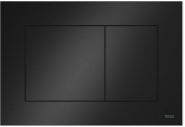

Обозначение	Наименование	Кол-во
	Светильник трековый	22м./ 30 шт см. прим.
	Торшер	1 шт.
	Светильник накладной (тубус поворотный)	5 шт.
	Бра, тип 1	1 шт..
	Бра, тип 2	2 шт.
	LED подсветка	14,21м
	Встроенный светильник	4 шт.





Спецификация электрики, указанной в проекте:

Обозначение	Наименование	Кол-во (шт,мм,м2)
	Розетка	45 шт.
	Розетка силовая	2 шт.
	Розетка телевизионная	2 шт.
	Розетка wi-fi роутера	4 шт.
	Wi-fi роутер (коробочка)	1 шт.
	Электрический щиток	1 шт.
	Выкл. теплого пола	2 шт.
	Теплый пол	S=1,91 м2 см. прим
	Рамка одноместная	17 шт.
	Рамка двухместная	10 шт.
	Рамка трехместная	7 шт.
	Рамка четырехместная	1 шт.
	Рамка пятиместная	1 шт.
	Рамка шестиместная	1 шт.
	Выключатель	7 шт.
	Выключатель двухклавишный	5 шт.
	Вентилятор потолочный	1 шт.
	Выключатель проходной	8 шт.
	Мастер-выключатель	1 шт.
	Датчик движения	3 шт.
	Электровывод	9 шт.

Примечания:





1. Смотреть данный лист совместно с визуализациями, планами и чертежами мебели.
2. Количество материалов указано без запаса.
3. В скобках указаны площади с учётом покраски дверей. Принять решение о необходимости покраске дверей после их покупки.
4. Для тёплого пола учтена площадь на полу и на стене.
5. В спецификации не представлены площади покраски МДФ-панелей в санузле. Панели устанавливает производитель мебели.

№	Наименование/размер	Фото	Покрытие/ цвет/материал	Магазин	Цена за шт.	Кол-во
Комплектация сантехнических приборов и оборудования						
1.	Санузел. <u>Душевая лейка Kerama Marazzi</u> <u>67793KM.01.093 OLE</u> <u>67797KM.01.093 FUTURA - альтернатива</u>		Чёрный	<u>Kerama Marazzi</u>		1 шт.
2.	Санузел <u>Смеситель для душа Kerama Marazzi</u> <u>OLE 69470EKM.01.093</u> <u>FUTURA 66470EKM.01.093 альтернатива</u>		Чёрный	<u>Kerama Marazzi</u>		1 шт.
3.	Санузел <u>Система инсталляции для унитазов</u> <u>TECE.</u>		Согласовать в магазине	Сеть магазинов сантехники Радуга; Сантехника-Онлайн.Ру	17 000 - 30 000р.	1 шт.
4.	С/У. <u>Кнопка смыва TECE.</u> 220x150мм.		Матовый черный	Сеть магазинов сантехники Радуга; Сантехника-Онлайн.Ру	ок. 5 600р.	1 шт.
5.	С/У. <u>Унитаз подвесной</u> <u>BelBagno Albano BB120CHR.</u> 495x365x365 мм.		Фаянс, Дюропласт. Белый	Сеть магазинов сантехники Радуга; Сантехника-Онлайн.Ру	ок.15 000р.	1 шт.

№	Наименование/размер	Фото	Покрытие/ цвет/материал	Магазин	Цена за шт.	Кол-во
Комплектация сантехнических приборов и оборудования						
6.	Санузел <u>Смеситель для раковины</u> <u>Kerama Marazzi Linea</u> <u>71028EKM.01.093 //</u> <u>71028EKM.21.018 - альтернатива</u>		Чёрный матовый/ Хром	<u>Kerama Marazzi</u>		1 шт.
7.	Санузел <u>Гигиенический душ</u> <u>Kerama Marazzi 27720KM.01.093</u>		Чёрный матовый	<u>Kerama Marazzi</u>		1 шт.
8.	С/У. Ванная комната. <u>Водонагреватель на 50л</u> <u>970x435x260</u> <u>Ballu BWH/S 50 Rodon</u>		Белый	holodilnik.ru Магазин сантехники и отопления	ок. 13 100р.	1 шт.
9.	Раковина. <u>Раковина накладная Раковина</u> <u>SantiLine SL-1002</u> 590*450*150		Белый	Сантехника-Онлайн.Ру Интернет-магазин сантехники	ок.12 100р.	1 шт.

Примечания:

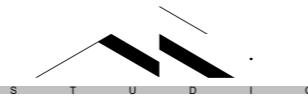
1. Смотреть совместно с планами, развертками и визуализациями.
2. Количество материалов указано без запаса.
3. При отсутствии товара или иных непредвиденных ситуациях, согласовать покупку других приборов, оборудования и мебели с авторами проекта.
4. При покупке крана для фильтра обратить внимание на совместимость крана и фильтра.
5. При покупке водонагревателя обратить внимание на фактическую глубину ниши.

№	Наименование	Фото	Покрытие/ цвет/материал	Магазин	Цена за шт.	Кол-во	№	Наименование	Фото	Покрытие/ цвет/материал	Магазин	Цена за шт.	Кол-во
Комплектация мебели							Комплектация мебели						
1.	Гостиная. <u>Диван как на визуализации.</u>	см. виз.	Серый	На заказ Ре-форма		1 шт.	11.	Кабинет. <u>Офисное кресло Росс Velvet Grey</u>		Серый	divan.ru		1 шт.
2.	Гостиная. <u>Тумба под ТВ</u>	см. виз.	Чёрный	На заказ		1 шт.	12.	Кабинет. <u>Стол</u>	см. виз.	Массив/чёрный	На заказ		1 шт.
3.	Кухня <u>Стол</u>		Чёрный Орех (альтернатива)	Фабрика ТОК Lagomhome.ru	ок. 76 000 ок. 39 000	1 шт.	13.	Кабинет. <u>Шкаф</u>	см. виз.	Массив/белый	На заказ		1 шт.
4.	Кухня. <u>Стол</u>		Оранжевый	divan.ru	ок. 8 690	4 шт.	14.	Кабинет. <u>Полки</u>	см. виз.	Сёрный/графит	На заказ		2 шт.
5.	Кухня. <u>Шкафы с рабочей поверхностью</u>	см. виз.	Чёрный/ белый мдф столешница под камень	На заказ		1 шт.	15.	Кабинет. <u>Диван</u>	см. виз.	Текстиль/серый	На заказ. Ре-форма		1 шт.
6.	Спальня. <u>Кровать с изголовьем и тумбой</u> <u>Кровать Лайтси 140 Осен</u>		Велюр Тетта/ замша 493 Ножки графит	divan.ru	от. 34 200	1 шт.	16.	Гардероб. <u>Система хранения</u>	см. виз.	МДФ/ белый	На заказ		1 шт.
7.	Спальня. <u>Прикроватная тумба тип 1</u>	см. виз.	Массив/графит	На заказ		1 шт.	17.	Санузел <u>Встроенный шкаф с зеркалом</u>	см. виз.	Белый/МДФ	На заказ		1 шт.
8.	Спальня. <u>Прикроватная тумба тип 2</u>	см. виз.	Орех	На заказ		1 шт.	18.	Холл <u>Встроенный шкаф</u>	см. виз.	Чёрный/ орех	На заказ		
9.	Спальня. <u>Шкаф</u>	см. виз.	Массив/ белый	На заказ		1 шт.	19.	Холл. <u>Зеркало</u>	см. виз.	Рама графит	На заказ		1 шт.
10.	Спальня. <u>Зеркало</u>	см. виз.	Графит	На заказ		1 шт.	20.	Постирочная <u>Полки</u>	см. виз.	Белый	На заказ		5 шт.

Примечания:

1. Смотреть совместно с планами, развертками, визуализациями и чертежами мебели.

2. При отсутствии товара или иных непредвиденных ситуациях, согласовать покупку других приборов, оборудования и мебели с авторами проекта.



№	Наименование	Фото	Покрытие/ цвет/материал	Магазин	Цена за шт.	Кол-во
Комплектация дверей						
1.	<u>Модель 360PL на планке с евроцилиндром под замок.</u> <u>Комплект 360PL Lock ЧМ</u> См. совместно с ведомостью полотен дверей.		Черный матовый (цилиндр замка черный)	ProfilDoors	Согласовать в магазине	5 шт.
2.	<u>Межкомнатная скрытая дверь INVISIBLE.</u> См. совместно с ведомостью полотен дверей.		Полотно под грунт, покраска под цвет стен, профиль алюминиевый	ProfilDoors	Согласовать в магазине	5 шт.

Ведомость дверей:

№	наименование	проем	открывание	h проема	кол-во
1	входная	1000	прав.	2 100 мм.	1 шт
2	межкомнатная скрытая	700	прав.	2 100 мм.	1 шт
3	межкомнатная скрытая	700	лев.	2 100 мм.	1 шт
4	межкомнатная скрытая	800	прав.	2 100 мм.	1 шт
5	межкомнатная скрытая	900	прав.	2 100 мм.	1 шт
6	межкомнатная скрытая	900	лев.	2 100 мм.	1 шт

* - Произвести замер по месту.

Примечания:

- Смотреть совместно с планами, развертками и визуализациями.
- Количество материалов указано без запаса.
- При отсутствии товара или иных непредвиденных ситуациях, согласовать покупку других приборов, оборудования и мебели с авторами проекта.